

FLAT TOP TOWER CRANE

**Specifications:**

- ▶ Max jib length: 24,00 m
- ▶ Capacity at max length: 0,60 t
- ▶ Max capacity: 1,50 t

WORKS FOR YOU.™

Load Diagram · Lastkurven · Courbes de charges · Curvas de cargas · Diagramma di portata · Diagrama de carga · Диаграмма грузоподъёмности	3
Mechanisms · Antriebe · Mécanismes · Mecanismos · Meccanismi · Mecanismo · Механизм	4
Transportation · Transport · Transport · Transporte · Trasporto · Transporte · Транспортировка	5

KEY

Zeichenerklärung · Légende · Leyenda · Legenda · Legenda · Условные обозначения



Hoisting · Heben · Levage · Elevación · Sollevamento · Elevação · Подъем



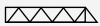
Trolleying · Katzfahren · Distribution · Distribución · Traslazione carrello · Distribuição · Передвижение каретки



Slewing · Schwenken · Orientation · Orientació · Rotazione · Giro · Поворот

H

Max. under hook height · Höchste Hakenhöhe · Hauteur maxi. sous crochet · Maxima altura bajo gancho · Altezza max. sotto gancio · Alt. máx. sob o gancho · Макс высота крюка

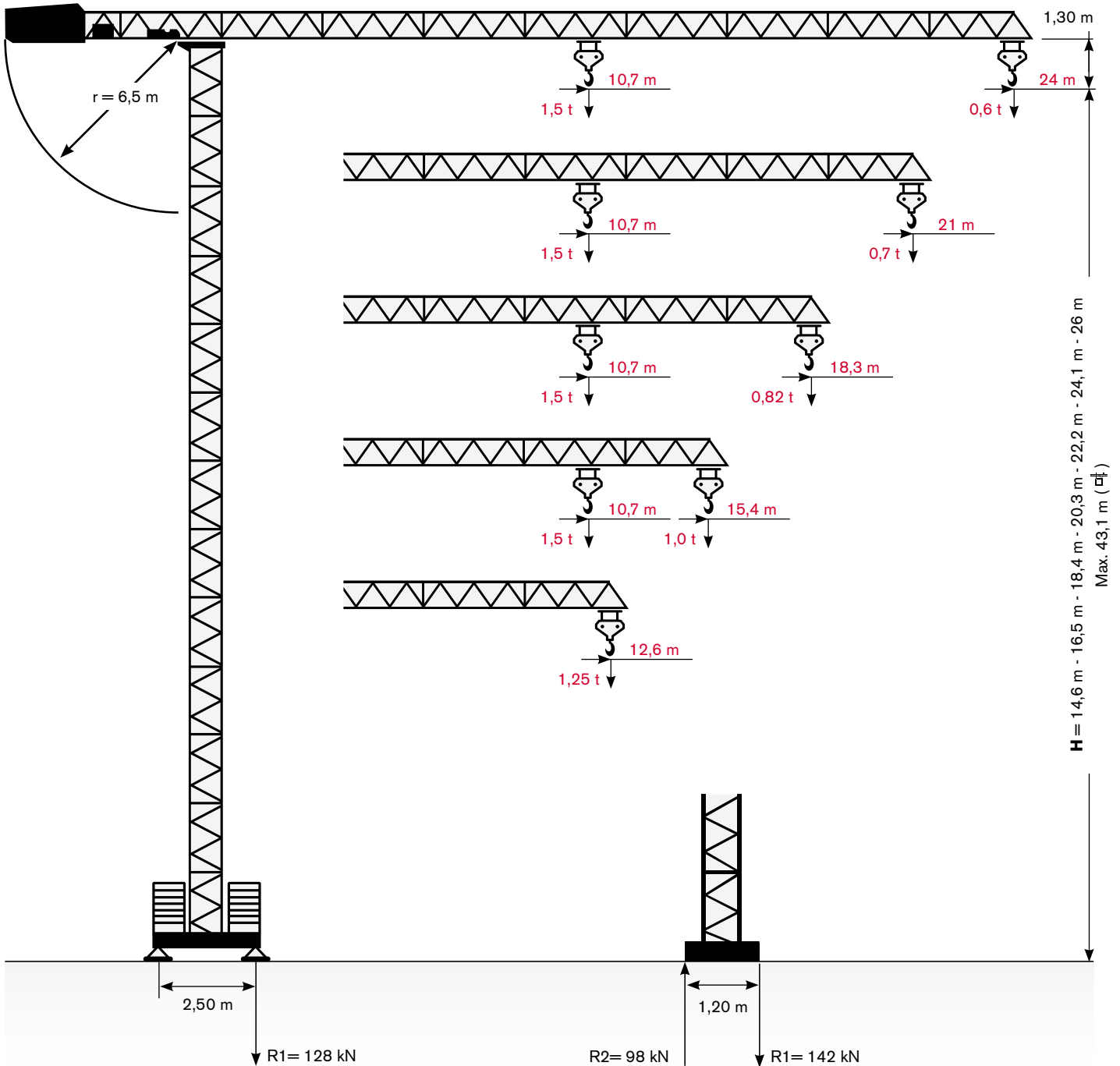


Jib · Ausleger · Flèche · Pluma · Braccio · Lança · Стрела

LOAD DIAGRAM

FC 6.24H

Lastkurven · Courbes de charges · Curvas de cargas · Diagramma di portata · Diagrama de carga · Диаграмма грузоподъёмности



	1,5 t	10,70 m	t	1,50	1,25	1,10	1,00	0,90	0,82	0,70	0,60
--	--------------	----------------	----------	-------------	-------------	-------------	-------------	-------------	-------------	-------------	-------------


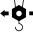

Jib length · Auslegerlänge · Longueur de flèche · Largo de pluma · Lunghezza braccio · Comprimento da lança · Длина гуська (m)	Counterweight · Gegengewicht · Contrepoids · Contrapeso · Contrappeso · Contrapeso · Противовес (t)
24,00	2,80
21,10	2,40
18,30	2,10
15,40	1,80
12,60	1,55

H max (m)	Base Ballast · Grundballast · Last de Base · Lastre Base · Zavorra Base · Lastro da base · Основной противовес (t)
14,60	11,36
16,50 - 18,40	12,78
20,30 - 22,20	14,20
24,10	15,62
26,00	17,04

MECHANISMS

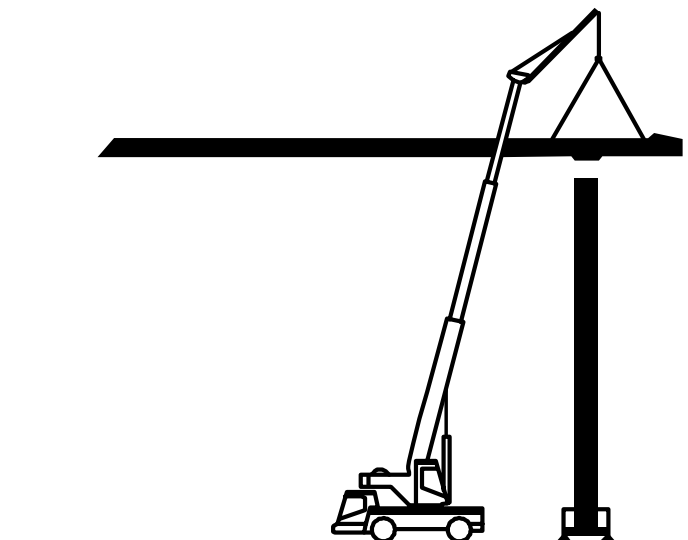
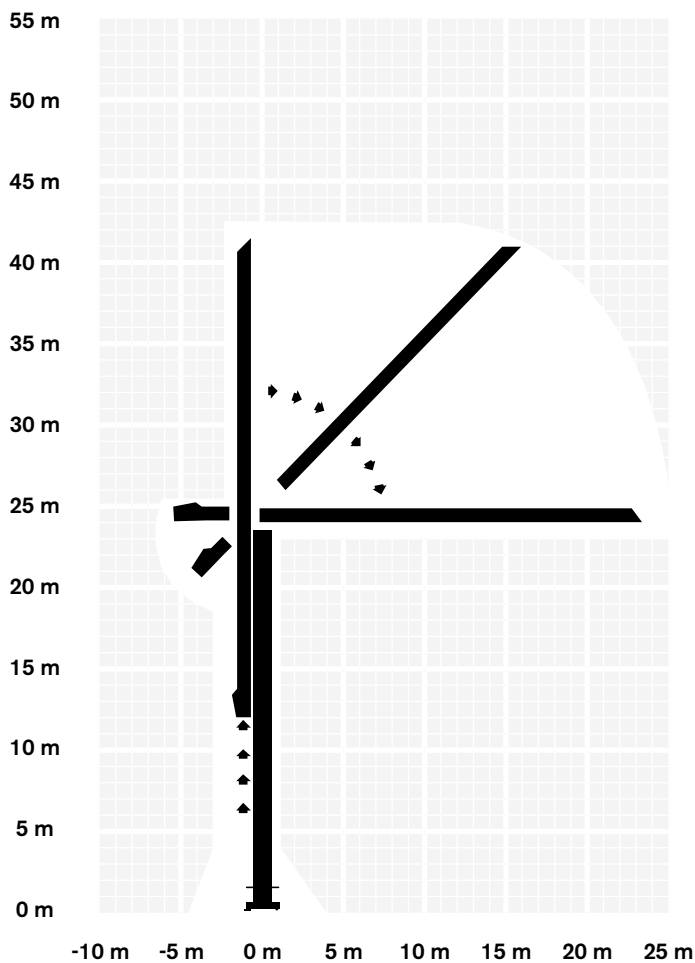
FC 6.24H

Antriebe · Mécanismes · Mecanismos · Meccanismi · Mecanismo · Механизм

		m/min	kg	kW
Hoisting · Heben · Levage · Elevación · Sollevamento · Elevação · Подъем		4,5	1500	2,2
		18	1500	4,4
		36	900	5,9
Trolleying · Katzfahren · Distribution · Distribución · Traslazione carrello · Distribuição · Передвижение каретки		0 → 12 → 32		1,1
Slewing · Schwenken · Orientation · Orientació · Rotazione · Giro · Поворот		0 → 0,3 → 0,9 tr/min - U/min - rpm		11 Nm
Erection · Montage · Montage · Montaje · Montaggio · Montagem · Сборка				1,5
Power requirements · Anschlußwert · Puissance électrique nécessaire · Potencia eléctrica necesaria · Potenza elettrica necessaria · Requisitos de energia · Требования по питанию				9 kVA
Main supply · Netzstrom · Réseau · Alimentación · Rete elettrica · Fonte de alimentação · Основной источник				400 V - 50 Hz
Weight of crane without ballast · Konstruktionsgewicht ohne Ballast · Poids de la grue sans lest · Pesa de la grua sin lastre · Peso gru senza zavorra · Peso do guindaste sem lastro · Масса крана без балласта				5000 kg

In a small place · Auf beengtem Raum · En espace réduit · En poco espacio · In poco spazio · Em local apertado · В ограниченном пространстве

In a short time · In kurzer Zeit · En temps réduit · En poco tiempo · In poco tempo · Em pouco tempo · В ограниченное время



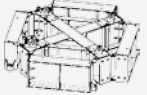
TRANSPORTATION

FC 6.24H

Transport · Transport · Transporte · Trasporto · Transporte · Транспортировка

Packing list

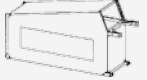



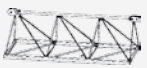

Undercarriage

FC 6.24H	DESCRIPTION · BESCHREIBUNG · DESCRIPTION · DESCRIPCIÓN · DESCRIZIONE · DESCRIÇÃO · ОПИСАНИЕ	LENGTH · LÄNGE · LONGUEUR · LONGITUD · LUNGHEZZA · COMPRIMENTO · ДЛИНА	WIDTH · BREITE · LARGEUR · ANCHURA · LARGHEZZA · LARGURA · ШИРИНА	HEIGHT · HÖHE · HAUTEUR · ALTURA · ALTEZZA · ALTURA · ВЫСОТА	QUANTITY · MENGE · QUANTITÉ · CANTIDAD · QUANTITÀ · QUANTIDADE · КОЛИЧЕСТВО	WEIGHT · GEWICHT · POIDS · PESO · PESO · ВЕС
	UNDERCARRIAGE	1,35 m	1,35 m	0,50m	1	350 kg
	UNDERCARRIAGE SUPPORT	1,00 m	0,41 m	0,25 m	4	90 kg
	UNDERCARRIAGE AND UNDERCARRIAGE SUPPORT	2,00 m	2,00 m	0,50 m	1	710 kg

Tower

	TOWER SECTION	1,92 m	0,89 m	0,80 m	1	260 kg
	TOWER SECTION	1,92 m	0,89 m	0,80 m	6-21	175 kg
	TOWER SECTION	0,97 m	0,89 m	0,80 m	1	110 kg
	SLEWING UNIT	1,10 m	1,05 m	0,50 m	1	400 kg

Upper Part

	COUNTERWEIGHT	2,45 m	0,75 m	1,22 m	1	310 kg
	COUNTERJIB	2,50 m	1,02 m	0,85 m	1	310 kg 200 kg
	JIB SECTION	2,82 m	0,76 m	0,90 m	1	250 kg
	JIB SECTION	3,11 m	0,75 m	0,90 m	2	150 kg
	JIB SECTION	3,10 m	0,75 m	0,90 m	5	110 kg
	JIB SECTION	4,25 m	0,75 m	0,86 m	1	100 kg

WORKS FOR YOU.™

Effective Date: June 2015.

Product specifications and prices are subject to change without notice or obligation. The photographs and/or drawings in this document are for illustrative purposes only. Refer to the appropriate Operator's Manual for instructions on the proper use of this equipment. Failure to follow the appropriate Operator's Manual when using our equipment or to otherwise act irresponsibly may result in serious injury or death. The only warranty applicable to our equipment is the standard written warranty applicable to the particular product and sale and Terex makes no other warranty, express or implied. Products and services listed may be trademarks, service marks or trade-names of Terex Corporation and/or its subsidiaries in the USA and other countries. All rights are reserved. Terex® is a registered trademark of Terex Corporation in the USA and many other countries.

Gültig ab: Juni 2015.

Produktbeschreibungen und Preise können jederzeit und ohne Verpflichtung zur Ankündigung geändert werden. Die in diesem Dokument enthaltenen Fotos und/oder Zeichnungen dienen rein anschaulichen Zwecken. Anweisungen zur ordnungsgemäßen Verwendung dieser Ausrüstung entnehmen Sie bitte dem zugehörigen Betriebshandbuch. Nichtbefolgung des Betriebshandbuchs bei der Verwendung unserer Produkte oder anderweitig fahrlässiges Verhalten kann zu schwerwiegenden Verletzungen oder Tod führen. Für dieses Produkt wird ausschließlich die entsprechende, schriftlich niedergelegte Standardgarantie gewährt. Terex leistet keinerlei darüber hinaus gehende Garantie, weder ausdrücklich noch stillschweigend. Die Bezeichnungen der aufgeführten Produkte und Leistungen sind gegebenenfalls Marken, Servicemarken oder Handelsnamen der Terex Corporation und/oder ihrer Tochtergesellschaften in den USA und anderen Ländern. Alle Rechte vorbehalten. „TEREX“ ist eine eingetragene Marke der Terex Corporation in den USA und vielen anderen Ländern.

Date d'effet : Juin 2015.

Les spécifications et prix des produits sont sujets à modification sans avis ou obligation. Les photographies et/ou dessins contenus dans ce documents sont uniquement pour illustration. Veuillez vous référer à la notice d'utilisation appropriée pour les instructions quant à l'utilisation correcte de cet équipement. Tout manquement au suivi de la notice d'utilisation appropriée lors de l'utilisation de notre équipement ou tout acte autrement irresponsable peut résulter en blessure corporelle sérieuse ou mortelle. La seule garantie applicable à notre équipement est la garantie standard écrite applicable à un produit et à une vente spécifique. Terex n'offre aucune autre garantie, expresse ou implicite. Les produits et services proposés peuvent être des marques de fabrique, des marques de service ou des appellations commerciales de Terex Corporation et/ou ses filiales aux Etats Unis et dans les autres pays, et tous les droits sont réservés. «TEREX» est une marque déposée de Terex Corporation aux Etats Unis et dans de nombreux autres pays.

Fecha efectiva: Junio 2015.

Los precios y las especificaciones de productos pueden sufrir cambios sin aviso previo u obligación. Las fotografías o dibujos de este documento tienen un fin meramente ilustrativo. Consulte el manual de instrucciones del operador correspondiente para más información sobre el uso correcto de este equipo. El hecho de no respetar el manual del operador correspondiente al utilizar el equipo o actuar de forma irresponsable puede suponer lesiones graves o fatales. La única garantía aplicable a nuestro equipo es la garantía escrita estándar correspondiente a cada producto y venta, y TEREX no amplía dicha garantía de forma expresa o implícita. Los productos y servicios mencionados pueden ser marcas registradas, marcas de servicio o nombres de marca de TEREX Corporation o de sus filiales en Estados Unidos de América y otros países, y se reservan todos los derechos. „TEREX“ es una marca comercial registrada de Terex Corporation en Estados Unidos de América y muchos otros países.

Data di inizio validità: Giugno 2015.

Ci riserviamo il diritto di modificare le specifiche e i prezzi dei prodotti in ogni momento e senza preavviso. Le fotografie e/o i disegni contenuti in questo documento sono destinati unicamente a scopi illustrativi. Consultare le istruzioni sull'uso corretto di questo macchinario, contenute nell'opportuno Manuale dell'operatore. L'inottemperanza delle istruzioni contenute nel Manuale dell'operatore del macchinario e altri comportamenti irresponsabili possono provocare gravi lesioni, anche mortali. L'unica garanzia applicabile ai nostri macchinari è la garanzia scritta standard applicabile al particolare prodotto e alla particolare vendita; Terex è esonerata dal fornire qualsiasi altra garanzia, esplicita o implicita. I prodotti e servizi elencati possono essere dei marchi di fabbrica, marchi di servizio o nomi commerciali di TEREX Corporation e/o società affiliate negli Stati Uniti d'America e altre nazioni e tutti i diritti sono riservati. „TEREX“ è un marchio registrato di Terex Corporation negli USA e molti altri Paesi.

Data de vigência: Junho 2015.

Especificações e preços dos produtos sujeitos a alteração sem aviso prévio ou obrigações. As fotografias e/ou desenhos deste documento servem apenas para fins ilustrativos. Consulte o respectivo Manual de Instruções para instruções sobre o uso correto deste equipamento. A falta de atenção ao respectivo Manual do Operador no uso de nosso equipamento ou a operação da máquina em condições impróprias pode resultar em lesão grave ou morte. A única garantia aplicável aos nossos equipamentos é a garantia padrão por escrito, aplicável ao produto específico e à sua venda, sem que nenhuma outra, expressa ou implícita, seja oferecida pela Terex. Os produtos e serviços listados podem ser marcas comerciais, marcas de serviço ou nomes-fantasia da Terex Corporation e/ou suas subsidiárias nos EUA e em outros países. Todos os direitos reservados. Terex® é marca registrada da Terex Corporation nos EUA e muitos outros países.

Вступает в силу: Июнь 2015.

Технические характеристики и цены могут изменяться без предварительного уведомления и без каких-либо обязательств для производителя. Фотографии и (или) чертежи, использованные в документе, приведены исключительно в качестве иллюстраций. Инструкции по правилам эксплуатации даются в соответствующих руководствах для операторов данного оборудования. Невыполнение рекомендаций руководства по эксплуатации нашего оборудования или другие безответственные действия могут повлечь серьезные травмы или смерть. Единственной гарантией, действующей в отношении нашего оборудования, является стандартная форма письменной гарантии на данный тип оборудования и на условия его продажи.



Copyright 2015 Terex Corporation

Terex Cranes, Global Marketing, Dinglerstraße 24, 66482 Zweibrücken, Germany
Tel. +49 (0) 6332 830, Email: info.cranes@terex.com, www.terexcranes.com

Brochure Reference: TC-DS-M-E/F/G//S/P/R-FC6.24H-06/15

www.terexcranes.com



WORKS FOR YOU.™